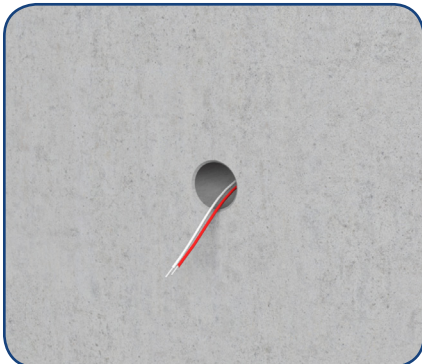


Montageanleitung Türklingel mit „Bohrlöcher“

 **TUERKLINGEL24.DE**
IHR ONLINESHOP FÜR DESIGN-TÜRKLINGELN

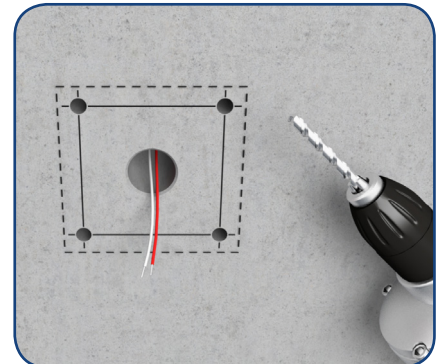

TUERKLINGEL-SHOP
IHR ONLINESHOP FÜR DESIGN TÜRKLINGELN



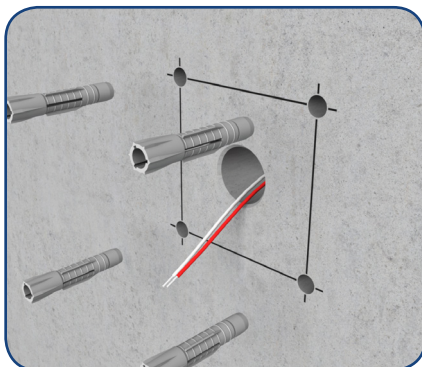
Loch für Klingelknopf anpassen.



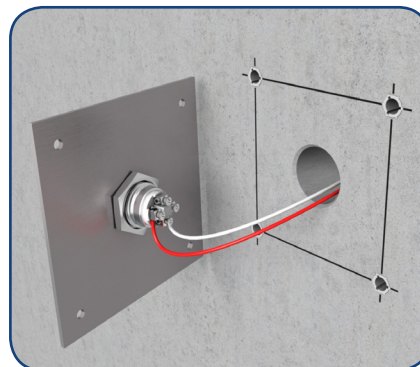
Dabei beachten Sie bitte die Länge und den Durchmesser des Klingelknopfes.



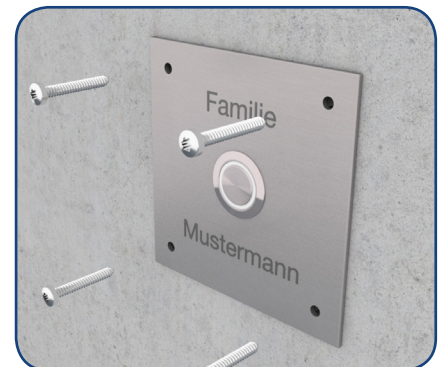
Klingelplatte in Position bringen und Lochabstände auf der Wand markieren. Anschließend nach mitgeliefertem Montageplan bohren.



Dübel bündig in die Wand stecken.



Klingelknopf laut mitgeliefertem Anschlussplan anschließen. (Wird nur bei der Variante mit LED-Ringbeleuchtung mitgeliefert.) Bitte testen Sie die Klingelfunktion vor der endgültigen Befestigung.



Klingelplatte mit 4 Schrauben in den Dübel befestigen. Wir wünschen Ihnen viel Freude mit Ihrer neuen Türklingel!